

Festival
MENTEATRÁL

Divadlo s lidmi s mentálním
postížením

Partnerská nabídka

Proč se stát partnerem a jak na to.



Menteatrál je festival divadel pracujících s lidmi s mentálním znevýhodněním, který se každoročně koná uprostřed letních prázdnin v Neratově v Orlických horách na severovýchodě Čech.

Festival je koncipován jako platforma pro setkávání a sdílení zkušeností českých i zahraničních divadelních souborů, které pracují profesionálně s lidmi s mentálním postižením. Posláním festivalu je rozšířit povědomí o tomto specifickém divadelním žánru v České republice a hledat nové možnosti integrace lidí s postižením do společnosti skrze umění. Festival připravujeme a realizujeme společně s lidmi s postižením a pro všechny.

V Neratově také každý rok vzniká nová inscenace, na které spolupracují profesionální umělci a tvůrci s klienty místního chráněného bydlení Domov (Sdružení Neratov) a jehož vyvrcholením je premiéra na festivalu.

**V roce 2025 se uskuteční 11. ročník festivalu v termínu
31. 7. - 3. 8.**





Představení "Země má" od souboru Zemětřes (2024), autor fotografie: David Kerschbaum
Představení "Země má" od souboru Zemětřes (2024), autor fotografie: Václav Čtvrtník

Naše poslání a cíle

1

Vytváříme prostor pro setkávání a sdílení zkušeností.

Festival je platformou, kde se soubory specifického divadla tvořící s lidmi s mentálním postižením mohou potkávat, inspirovat se a vzájemně sdílet své postupy a přístupy.

2

Podporujeme umělce s postižením na jejich cestě k profesionalizaci.

Zajišťujeme jim kvalitní a plně profesionální zázemí, férové finanční ohodnocení a podmínky, které jim umožňují rozvíjet svůj talent a posouvat se dál ve své tvorbě.

3

Představujeme to nejlepší z oboru specifického divadla.

Na festivalu je možné vidět ty nejnovější a nejprogresivnější počiny z tohoto žánru od českých souborů. Také je možné potkat zahraniční tvůrce, kteří se zapojují do workshopů, diskuzí a dalších inspirativních aktivit.

4

Šíříme myšlenku rovných příležitostí v kultuře.

Podporujeme inkluzivní přístup a usilujeme o to, aby divadlo bylo přístupné všem, bez ohledu na jakékoli bariéry.

5

Tvoříme kulturní akci s přesahem.

Vytváříme jedinečnou kulturní akci s jasně zacílenou dramaturgií, vysokou uměleckou kvalitou a společenským přesahem.

6

Rozvíjíme kreativní potenciál regionu.

Podporujeme kulturní život v Královéhradeckém kraji, vytváříme příležitosti pro místní tvůrce a přinášíme nové podněty pro obyvatele regionu.

7

Nejsme jen organizátoři, ale také tvůrci.

Pracujeme na inscenaci, která bude mít premiéru na festivalu, spojuje profesionální umělce a herce s mentálním postižením z Neratova a poté bude putovat po regionu i mimo něj a bude šířit myšlenku důležitosti rovného přístupu.





"Late Night Show" - talk show s herci a herečkami divadelních souborů (2024), autor fotografie: David Kerschbaum

Kdo jsme

Jsme spolek Jiné jeviště, který byl založen v roce 2011. Zaměřujeme se na divadelní tvorbu ve specifických skupinách, zejména s lidmi s mentálním postižením. Od roku 2014 pořádáme festival Mentetrál. Naši členové a spolupracovníci se aktivně podílejí na praktické i výzkumné činnosti v oblasti specifického divadla na DAMU, kde působíme jako studenti nebo odborní asistenti.

Specifické divadlo

je moderní forma profesionálního divadla, ve které spolupracují profesionální umělci se skupinami se specifickými potřebami – ať už jde o lidi s postižením, děti, marginalizované skupiny nebo jiné komunity. Nejde o terapii, ale o plnohodnotnou profesionální uměleckou formu.

Kromě produkčního zázemí propojujeme lidi, kteří se snaží o emancipaci specifického divadla na české kulturní scéně. Mezi naše další projekty patří Generace FB s teenagery (2014), podpora souboru 11:55 složeného z absolventů DAMU (2015) a audiovizuální divadelní projekt TAMURA (2018), který jsme vytvořili ve spolupráci s divadlem Alfred ve dvoře. Náš tým tvoří 15 lidí – profesionální herci, režiséři, produkční, technici, grafici, scénografové, kostýmní výtvarníci a lektori.

Festival je pevně spjat s místem jeho konání

Poutní místo a kouzelná vesnička Neratov se nachází v Orlických horách a leží přímo u polských hranic (vesnicí protéká hraniční potok).

Neratov byl významným poutním místem již od 2. poloviny 17. století, na pouť sem přicházely údajně až čtyři tisíce poutníků. Kostel v roce 1945 vyhořel, za komunismu bylo rozhodnuto o jeho demolici a jen zázrakem nebyl zbourán.

Od roku 1992 je kulturní památkou a občanské sdružení Neratov, z.s. usilovně pracuje na jeho obnově. Sdružení dosahuje svých cílů mimo jiné podporou pěstounských rodin a provozováním chráněného bydlení a chráněných dílen pro osoby se zdravotním postižením. Samostatným bydlením a nabídkou zaměstnání podporuje zodpovědnost a sebevědomí lidí s lehkým mentálním postižením a za pomoci školených asistentů jim v rodinném prostředí poskytuje příležitosti k rozvoji jejich životních i pracovních návyků.

Menteatrál vzniká v úzké spolupráci se Sdružením Neratov, které festival podporuje formou nefinančního plnění.

Patronem festivalu je římskokatolický farář Mons. Josef Suchár, zakladatel Sdružení Neratov vyznamenaný v roce 2024 Řádem Tomáše Garrigua Masaryka IV. třídy, jež mu propůjčil prezident Petr Pavel za vynikající zásluhy o rozvoj demokracie, humanity a lidská práva.



MENT



S kým a pro koho tvoříme festival

Festival propojuje různé skupiny lidí, které spojuje zájem o tvorbu, spolupráci a sdílení:

Umělci s mentálním postižením

Profesionální i amatérští tvůrci z Česka i zahraničí zde nacházejí příležitost prezentovat svou práci, inspirovat se a dále rozvíjet svoji tvorbu.

Obyvatelé Orlických hor

Místní obyvatelé se zapojují do festivalu jako dodavatelé služeb a produktů i jako dobrovolníci. Nejintenzivnější spolupráce probíhá s komunitou v Neratově, která je nedílnou součástí festivalu.

Profesionální umělci

Tvůrci zaměřeni na práci ve specifických skupinách zde získávají příležitost k setkávání, sdílení zkušeností a prezentaci své tvorby.

Odborná veřejnost

Festival přitahuje odborníky z celé republiky, kteří hledají inspiraci a příležitost poznat to nejaktuálnější a nejprogresivnější v oblasti specifického divadla.

Laická veřejnost

Diváci z celé České republiky i ze zahraničí mají možnost objevovat rozmanitost, hloubku a zábavnost specifického divadla. Festival přináší jedinečný kulturní zážitek všem, kteří se chtějí nechat oslovit.

Dětsí tanečníci a divadelníci

Taneční studio Light pravidelně zapojuje kolem 50 dětí, které spolupracují s umělci s postižením. Jejich společná tvorba ukazuje důležitost propojování různých skupin.





Dětské obecnstvo v zaplněném sále, autor fotografie: Václav Čtvrtník
Taneční studio Light doprovázející zahajovací mši festivalu (2024), autor fotografie: David Kerschbaum



Úspěchy od roku 2011

10 let festivalu

14 let divadelní tvorby

13 premiér divadelních inscenací
neratovských herců a hereček

2 hrané filmy

2 dokumentární filmy o spolku / festivalu

6 světelných a videomappingových instalací

přes 15 000 návštěvníků divadelních představení

32 festivalových dní

přes 1 000 účinkujících

vznik 2 doktorských, několika bakalářských a
magisterských prací

více než 10 studií a článků v odborných a
recenzovaných publikacích a periodiciích

vše za dobrovolné
vstupné

spolek stál u zrodu a
doprovodil až k zániku slavnou
neratovskou kapelu Mentallica,
jejíž místo převzala rapperka
MC Wendy

Proč potřebujeme partnery?

Menteatrál je profesionálním festivalem, ve smyslu personálního zajištění i podmínek odměňování, které nastavuje pro prezentaci účinkujících divadelních souborů. V plně technicky vybaveném, bezbariérovém festivalovém areálu přivítá festival na desítku divadelních souborů. Mimo to pořádá workshopy, diskuze, odbornou konferenci a také doprovodný program, jehož součástí jsou koncerty, instalace, výstavy, promítání letního kina atd.

Nezbytné výdaje festivalu zahrnují pronájem prostor pro divadelní sál a zázemí, pronájem stanů, ubytování více než 100 účinkujících, pronájem jevištní techniky včetně obsluhy, produkční zajištění a spotřební materiál pro stavbu areálu. Bez těchto nákladů by festival nemohl proběhnout.

Víme, že právě díky partnerům můžeme festival posunout na vyšší úroveň. Vaše podpora nám umožní zaměřit se na oblasti, které jsou zásadní pro další strategický rozvoj festivalu.

Produkční zajištění – za úspěchem festivalu stojí především práce produkčního týmu. Klíčové je důstojné ohodnocení všech produkčních pracovníků.

Honoráře pro divadelní soubory a účinkující – naším cílem je, aby všichni herci a herečky, ať s postižením nebo bez, obdrželi odpovídající honoráře za své výkony. Dosud jsme byli schopni pokrýt pouze náklady spojené s ubytováním, stravou, dopravou a dalšími nezbytnými výdaji, což chceme změnit.

Lektorské zajištění workshopů a diskusí – špičkoví lektoři a experti ve svých oborech přinášejí přidanou hodnotu festivalu. Workshopy a diskuze jsou zdrojem nové inspirace, prostoru pro sdílení zkušeností a know-how, které významně přispívají k rozvoji všech účastníků. Spolupráce s nejlepšími odborníky vyžaduje navýšení našeho rozpočtu.

Honoráře pro umělce zkoušející divadelní inscenaci s klienty Sdružení Neratov – tento projekt představuje jedinečný příklad profesionální umělecké tvorby s významným sociálním přesahem. Vyžaduje účast 6-9 profesionálních umělců včetně režiséra, herců, hudebníka, choreografa, scénografa a produkčního. Tito profesionálové věnují projektu čas po celý rok (včetně dvoutýdenní intenzivní práce před festivalovou premiérou). Pro zachování vysoké umělecké hodnoty projektu potřebujeme navýšit finanční zdroje na odpovídající ohodnocení celému tvůrčímu týmu.

NÁKLADY FESTIVALU (předpoklad)

materiálové náklady

Spotřební materiál pro stavbu areálu - kancelářské potřeby, spojovací materiál, jevištní či elektrikářské pásky, atd. **30 000 Kč**

Merch - myslíme udržitelně a proto nakupujeme s předstihem oblečení v secondhandech a na bazárcích a tiskneme na něj linoryt
- vdechneme tak druhý život oblečení **5 000 Kč**

služby a nemateriálové náklady

Nájemné - vnitřní i venkovní divadelní scéna, ubytování pro zúčastněné soubory a pro festivalový tým **200 000 Kč**

Honoráře pro zúčastněné soubory a další účinkující - zahrnující dopravu, stravu a honoráře umělců, tvůrčích týmů a technických složek souborů **305 000 Kč**

Technické zajištění festivalu - pronájem světelné, zvukové, jevištní techniky a její obsluha, zajištění vzduchotechniky, elevace **196 000 Kč**

Propagace - kompletní grafické zpracování všech materiálů, tisk plakátů a výlep, tisk programů, fotograf, webové stránky **98 000 Kč**

Lektorské zajištění workshopů a diskuzí - určených pro účinkující i veřejnost **36 000 Kč**

Osobní náklady

Honoráře festivalového týmu - produkce, fundraising, PR, dramaturgie, infostánek, koordinace dobrovolníků **200 000 Kč**

Ostatní

Doprava - festivalového týmu do Neratova **10 000 Kč**

Catering - občerstvení během festivalu (4 dny) pro celý festivalový tým **20 000 Kč**

Celkem náklady festivalu

1 100 000 Kč

NÁKLADY ZKOUŠENÍ INSCENACE (předpoklad)

Honoráře pro profesionální tvůrčí tým

Herci / Herečky (4x 20 000 Kč)	80 000 Kč
Režie	20 000 Kč
Dramaturgie	20 000 Kč
Scénografie	20 000 Kč
Kostýmy	20 000 Kč
Technické zajištění - pronájem a obsluha světelné a zvukové techniky	20 000 Kč
Produkční zajištění celé inscenace	20 000 Kč
Materiál na výrobu scény a kostýmů	50 000 Kč
Pronájem prostoru - Společenský sál U Proroka, doba zkoušení inscenace (10 dní)	40 000 Kč
Ubytování celého týmu	40 000 Kč
Reprízovné (doprava, ubytování, honoráře pro celý tým při reprízách po ČR)	50 000 Kč

Celkem náklady zkoušení inscenace 380 000 Kč

NÁKLADY CELKEM 1 480 000 Kč

FESTIVAL + ZKOUŠENÍ INSCENACE

Poznámka: Podrobný položkový rozpočet rádi poskytneme na vyžádání.

PŘEDPOKLÁDANÉ PŘÍJMY PROJEKTU

Festival

Zkoušení inscenace

Ministerstvo kultury
(Odbor regionální a
národnostní kultury)

200 000 Kč

100 000 Kč

Královéhradecký kraj
(Podpora kulturních
aktivit)

250 000 Kč

100 000 Kč

Státní fond kultury

50 000 Kč

50 000 Kč

Vlastní příjmy z projektu
(vstupné dobrovolné,
merchandising)

60 000 Kč

0 Kč

Vlastní vklad

30 000 Kč

0 Kč

590 000 Kč

250 000 Kč

Příjmy celkem

= 840 000 Kč

Bilance (příjmy - náklady)

- 640 000 Kč

PARTNERSTVÍ

Výše daru

Počet partnerů

Částka

Typ

200 000 Kč

1

200 000 Kč

Generální

80 000 Kč

3

240 000 Kč

Hlavní

40 000 Kč

5

200 000 Kč

Partner

MOŽNOSTI PARTNERSTVÍ

GENERÁLNÍ PARTNER 200.000 Kč

- 1 strana tištěného programu věnovaná partnerovi
- samostatná tisková zpráva k partnerství
- uvedení partnera při slavnostním zahájení a zakončení festivalu z úst ředitele festivalu
- zajištěné ubytování a strava po celou dobu festivalu pro 4 osoby

Kde konkrétně také najdu logo/popis partnerství?

- umístění loga na tištěné výstupy, jako např. pozvánky, plakáty
- umístění loga/názvu poskytovatele do popisu události na sociálních sítích festivalu
- příspěvek o partnerství na sociálních sítích festivalu i partnerů festivalu Sdružení Neratov a Pivovar Neratov
- umístění banneru do prostor realizace akce
- umístění loga v rámci mediálních partnerství
- umístění loga na webu
- fotografie hostů festivalu s produktem
- vytvoření jedinečného a originálního audiovizuálního výstupu na sociální síť

HLAVNÍ PARTNER 80 000 Kč

- uvedení partnera při slavnostním zahájení a zakončení festivalu z úst ředitele festivalu
- zajištěné ubytování a strava po celou dobu festivalu pro 2 osoby

Kde konkrétně také najdu logo/popis partnerství?

- umístění loga na tištěné výstupy, jako např. pozvánky, plakáty
- umístění loga/názvu poskytovatele do popisu události na sociálních sítích festivalu
- příspěvek o partnerství na sociálních sítích festivalu i partnerů festivalu Sdružení Neratov a Pivovar Neratov
- umístění banneru do prostor realizace akce
- umístění loga v rámci mediálních partnerství
- umístění loga na webu
- fotografie hostů festivalu s produktem

PARTNER 40 000 Kč

- uvedení partnera při slavnostním zahájení a zakončení festivalu z úst ředitele festivalu

Kde konkrétně také najdu logo/popis partnerství?

- umístění loga na tištěné výstupy, jako např. pozvánky, plakáty
- umístění loga/názvu poskytovatele do popisu události na sociálních sítích festivalu
- umístění banneru do prostor realizace akce
- umístění loga v rámci mediálních partnerství
- umístění loga na webu

Poznámka: Jsme otevřeni originálnímu plnění dle individuální domluvy.





Vzkazy od umělců

"Menteatrál je jedinečný. Je to tradice, prostor pro setkání umělců, kde se díky profesionálnímu přístupu organizátorů může jako umělec cítit opravdu každý, kdo má chuť tvořit. Menteatrál je nezapomenutelným zážitkem pro všechny, kdo se jej zúčastní, a to nejen v danou chvíli, ale i několik týdnů poté, kdy doznívají všechna ta krásná lidská a umělecká setkání."

Markéta Jarošová Těmínová, režisérka souboru Dr.amAS (Praha)

"Menteatrál je místo, kde platí úplně jiná pravidla. Místo, kde je málo signálu, ale hodně svobody a lásky. Zkrátka místo, kde je svět ještě v pořádku."

Jitka Vrbková, režisérka a zakladatelka Divadla Aldente (Brno)

"Menteatrál pro mne znamená fascinující místo setkávání různých lidí, zkušeností, příběhů, zážitků. Místo plné nabíjející energie. Je pro mne důležitý svým poselstvím - propojování světa lidí s handicapem a lidí "zdravých". Je to důležitá oboustranně obohacující zkušenost."

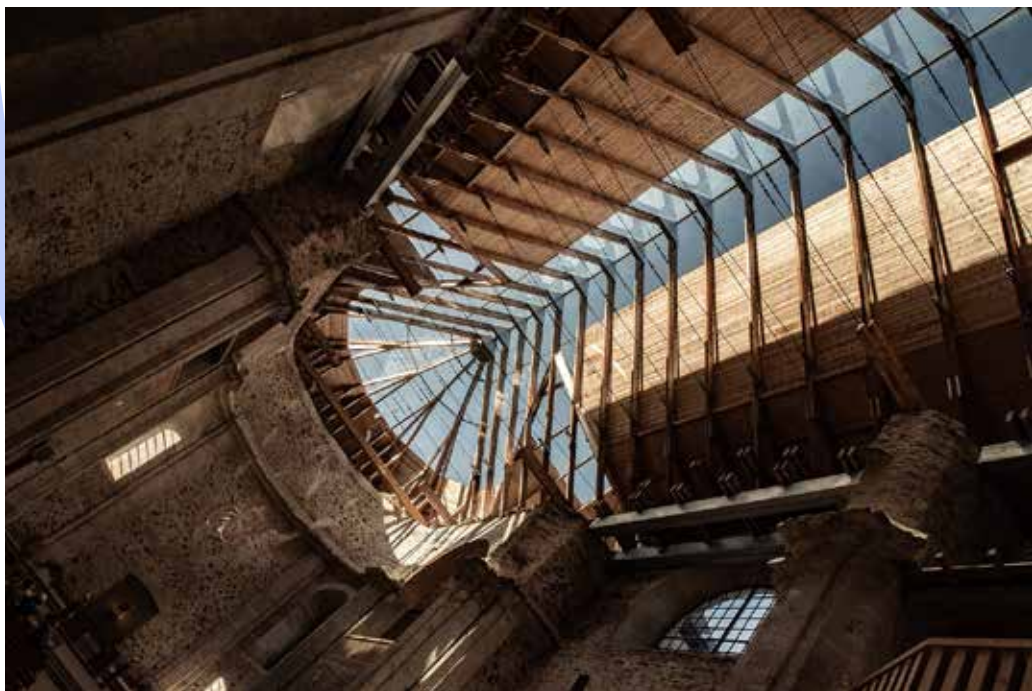
Dora Bouzek, profesionální herečka spolupracující se souborem Koniklec Suchomasty

"Menteatrál je pro nás všechny vítaná možnost potkat se s komunitou spřízněných divadelníků a do značné míry i motivací k tvorbě nové inscenace. Zároveň i prostor pro diskuzi, nové pohledy, konfrontaci v nejlepším slova smyslu, a možnost se alespoň na chvíli utvrdit v tom, že co děláme, dává ještě někomu dalšímu smysl!"

Štěpán Smolík, režisér a zakladatel Divadla Ujeto (Praha)

"Myslím si, že vzniká problém z toho, že spousta lidí vůbec neví, co můžou od lidí s určitým handicapem čekat a mají naprosto mylné představy nebo strachy, které pramení fakt čistě z toho, že nikdy takového člověka neviděli, neslyšeli ho mluvit, nedívali se, neviděli jak se chová v různých situacích. Prostě lidi s handicapem jsou a je potřeba, aby byli vidět."

David Tchelidze, režisér Souboru Zemětřes z Centra Kociánka (Brno)



Herec Martin z Divadla Ujeto, autor fotografie: Václav Čtvrtník
Kostel Nanebevzetí Panny Marie s prosklenou střechou, autor fotografie: David Kerschbaum

Na koho se obrátit?

produkce + fundraising
MgA. Zuzana Čtvrtníková
774 374 994
zuzana.ctvrtnikova@gmail.com

Údaje:
Jiné jeviště z.s.
U Mrázovky 2641/9a
150 00 Praha 5
IČO: 22766138
ČÚ: 2400212810/2010 (FIO banka, a.s.)

www.menteatral.cz
www.jinejeviste.cz
FB @menteatral
IG @menteatral

